

КНИГА 1

Этапы развития ребенка.

Прорезывание зубов.

Особенности роста зубов у детей.

Показатели физического развития ребенка.



Врачи
детям

Издано при поддержке
Комитета по труду и социальной защите населения Администрации Санкт-Петербурга
и Всемирного детского фонда под патронажем королевы Швеции Сильвии
(World Childhood Foundation).

По всем вопросам вы можете обратиться
в Центр комплексной помощи «МАМА+»
организации «Врачи детям» по тел. 327-71-57

**Особенности
развития ребенка
от рождения до года**

2 м е с я ц а

Реагирует на речь взрослого поворотом головы и улыбкой. Хорошо держит голову в вертикальном положении. Лежа на животе, приподнимает и длительно удерживает голову. Крик интонационно-выразительный. **НАЧИНАЕТ ГУЛИТЬ.**



1 м е с я ц

Реагирует на голос взрослого. Следит за движущейся игрушкой, лежа на животе. Приподнимает голову. **ПЕРВАЯ УЛЫБКА ПРИ ВИДЕ ВЗРОСЛОГО.**



4 м е с я ц а

Продолжительное певучее гуление. Захватывает, ощупывает, перекладывает в руках игрушку.
**ПОВОРАЧИВАЕТСЯ С ЖИВОТА НА СПИНУ,
НАЧИНАЕТ СМЕЯТЬСЯ.**



3 м е с я ц а

Все эмоциональные реакции ярко выражены (улыбка, плач). Певучее гуление. Крик с отчетливой интонацией. Надолго сосредотачивает взгляд на неподвижном предмете. Следит за движущимся предметом.
ПОВОРАЧИВАЕТСЯ НА ЖИВОТ.





5 м е с я ц е в

Поворачивается со спины на живот. Полный объем движения ручек. Различает знакомых и незнакомых, строгий и ласковый тон. Пытается подсаживаться. **РОВНО СТОИТ ПРИ ПОДДЕРЖКЕ.**

6 м е с я ц е в

«Изучает» игрушку, перекладывая ее в руках. **ФОРМИРУЕТСЯ АКТИВНОЕ ВНИМАНИЕ. ПРОИЗНОСИТ ОТДЕЛЬНЫЕ СЛОГИ.**





7 м е с я ц е в

На вопрос «где?» ищет глазами знакомый предмет и указывает на него пальцем.

АКТИВНО ЛЕПЕЧЕТ, САМОСТОЯТЕЛЬНО СИДИТ, ВСТАЕТ НА ЧЕТВЕРЕНЬКИ.

8 м е с я ц е в

Уверенно сидит, сам встает на колени и ползает на четвереньках. Лепет становится интонационно выразительным. Выполняет просьбы «Дай ручку», «До свидания». Играет в ладушки. В игре простое подражание (вынимает, катает, складывает). **САМ ВСТАЕТ, ДЕРЖАСЬ ЗА ОПОРУ.**



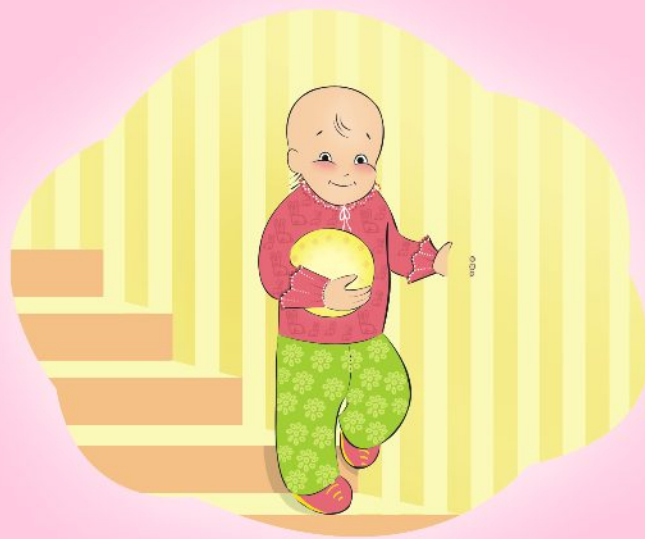


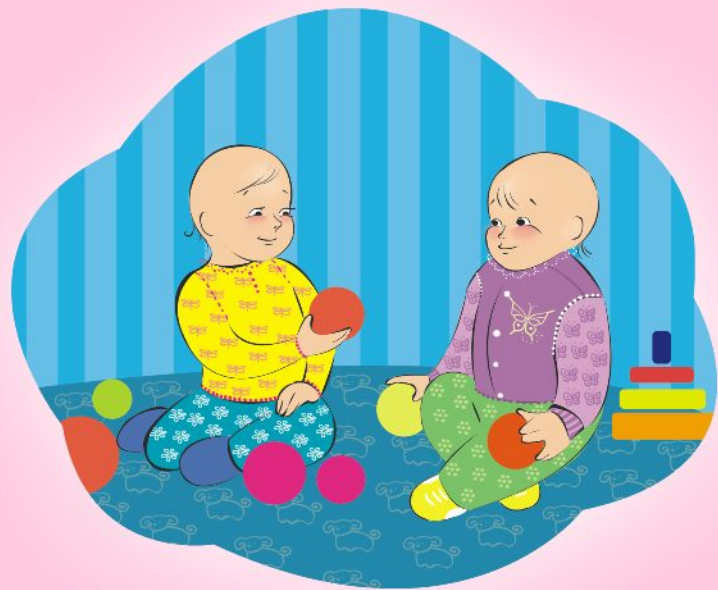
9 м е с я ц е в

Поворачивается на зов двумя пальцами, начинает складывать пирамидку. **ХОРОШО ХОДИТ У ОПОРЫ**, переступает при поддержке за обе руки. **ПОДРАЖАЕТ ВЗРОСЛОМУ** в действиях, **ОБЩАЕТСЯ ЖЕСТАМИ**, **ОТЗЫВАЕТСЯ НА СВОЕ ИМЯ**, **БЕРЕТ МЕЛКИЕ ПРЕДМЕТЫ**.

10 м е с я ц е в

Голосом и жестами сигнализирует о своих нуждах. Любит находиться в компании с другими детьми, проявляет к ним активный интерес. **ПОДНИМАЕТСЯ И СПУСКАЕТСЯ С НЕВЫСОКОЙ ЛЕСТНИЦЫ С ОПОРОЙ**. **ПО ПРОСЬБЕ ПОКАЗЫВАЕТ ЧАСТИ ЛИЦА И ТЕЛА (РОТ, НОС, УШИ, ЖИВОТ)**. **ВПЕРВЫЕ ПРОИЗНОСИТ «МАМА»**.





11 месяцев

Уверенно самостоятельно стоит, ходит, слегка придерживаясь за опору, может делать несколько шагов без опоры. Складывает пирамидку из колец с широкими отверстиями, играет в кубики, с мячиком и мелкими предметами. Увеличивается количество лепетных слов. **НАЧИНАЕТ ПОНИМАТЬ СЛОВО «НЕЛЬЗЯ».**

12 месяцев

Собирает пирамидку с мелкими отверстиями. Очень любит слушать чтение книг, показывает пальцем знакомых героев и предметы в книжке. **ПЕРВЫЕ САМОСТОЯТЕЛЬНЫЕ ШАГИ БЕЗ ПОДДЕРЖКИ. УЧИТСЯ ЕСТЬ ЛОЖКОЙ, ХОРОШО ДЕРЖИТ ЧАШКУ. РАЗЛИЧАЕТ ПРЕДМЕТЫ ПО ФОРМЕ (кубики, шарики). ПРОИЗНОСИТ 10-20 СЛОВ.**



ПРОРЕЗЫВАНИЕ ЗУБОВ

ЗУБЫ	ВЕРХНЯЯ ЧЕЛЮСТЬ	НИЖНЯЯ ЧЕЛЮСТЬ
	Месяц	
Первые центральные резцы	8–12	6–10
Вторые боковые резцы	9–13	10–16
Третьи клыки	16–22	17–23
Малые коренные	13–18	14–18
Большие коренные	24–30	23–33

**Зубы начинают прорезываться
с 6–7 месячного возраста.**

К году у ребенка должно быть 6–8 зубов.

**Особенности роста зубов у детей
Несколько полезных советов:**

7-й м е с я ц



У вашего малыша уже активно прорезаются молочные зубы. Чтобы они росли красивыми и здоровыми, старайтесь не давать ребенку соску-пустышку (а если уж он приучен к ней, давайте ее как можно реже, только при беспокойстве). Вместо соски предложите малышу резиновое или пластмассовое кольцо, а иногда ему можно дать погрызть корочку хлеба или яблоко. Приучайте ребенка есть с ложки.

1 0-й м е с я ц



У малыша уже прорезалось 4–6 зубов. К этому времени желательно отучить его от соски. Постоянное сосание пустышки нарушает рост молочных зубов и способствует образованию неправильного прикуса. В этом возрасте ребенок должен есть только с ложки, снимая пищу губами, а пить из чашки. Однако отучать ребенка от соски следует постепенно, чтобы не травмировать его.

1 2-й м е с я ц



К году у малыша прорезываются уже 8 зубов. Различные заболевания, в том числе инфекционные, отражаются на их качестве. Поэтому обязательно покажите ребенка детскому стоматологу, чтобы он при необходимости назначил профилактическое лечение.

Показатели физического развития ребенка

Средний новорожденный весит между 2 кг 600 г и 4 кг и имеет рост около 51 см.

В течение нескольких дней после рождения ребенок может потерять до 5–6% веса. Не стоит беспокоиться по этому поводу, потом он постепенно начнет его набирать.

Вес и рост должны увеличиваться планомерно!

Средние показатели физического развития детей



1 МЕСЯЦ

ПОКАЗАТЕЛЬ	МАЛЬЧИК	ДЕВОЧКА
Рост (см)	53–55,5	52–55
Масса (кг)	4–4,7	3,8–4,5
Окружность груди (см)	35–38	35–37
Окружность головы (см)	36–38	36–37

2 МЕСЯЦА

ПОКАЗАТЕЛЬ	МАЛЬЧИК	ДЕВОЧКА
Рост (см)	55,5–58	55–58
Масса (кг)	4,6–5,6	4,6–5,2
Окружность груди (см)	37–40	36,5–39
Окружность головы (см)	38–40	37,5–39

3 МЕСЯЦА

ПОКАЗАТЕЛЬ	МАЛЬЧИК	ДЕВОЧКА
Рост (см)	58–61	57,5–60,5
Масса (кг)	5,3–6,4	5,2–5,9
Окружность груди (см)	37–40	38,5–40,5
Окружность головы (см)	39,5–41,5	38,5–40,5

4 МЕСЯЦА

ПОКАЗАТЕЛЬ	МАЛЬЧИК	ДЕВОЧКА
Рост (см)	60,5–65	60–63
Масса (кг)	6–7,2	5,8–6,6
Окружность груди (см)	40–43,5	40–42
Окружность головы (см)	41–43	40–41,5

5 МЕСЯЦЕВ

ПОКАЗАТЕЛЬ	МАЛЬЧИК	ДЕВОЧКА
Рост (см)	62,5–65,5	62–65
Масса (кг)	6,5–7,8	6,3–7,2
Окружность груди (см)	41–45	41–43,5
Окружность головы (см)	42–44	41–42,5



6 МЕСЯЦЕВ

ПОКАЗАТЕЛЬ	МАЛЬЧИК	ДЕВОЧКА
Рост (см)	65–67	64–67
Масса (кг)	7,1–7,8	6,8–7,8
Окружность груди (см)	42,5–46,5	42,5–44,5
Окружность головы (см)	43–45	42–43,5

7 МЕСЯЦЕВ

ПОКАЗАТЕЛЬ	МАЛЬЧИК	ДЕВОЧКА
Рост (см)	66,5–70	66–69
Масса (кг)	7,6–8,9	7,3–8,4

8 МЕСЯЦЕВ

ПОКАЗАТЕЛЬ	МАЛЬЧИК	ДЕВОЧКА
Рост (см)	68–71,5	67,5–70,5
Масса (кг)	8–9,4	7,6–8,8

9 МЕСЯЦЕВ

ПОКАЗАТЕЛЬ	МАЛЬЧИК	ДЕВОЧКА
Рост (см)	70–73	69–72
Масса (кг)	8,4–9,8	8–9,2
Окружность груди (см)	45,5–49,5	45,5–48
Окружность головы (см)	45–46,5	43,5–48

10 МЕСЯЦЕВ

ПОКАЗАТЕЛЬ	МАЛЬЧИК	ДЕВОЧКА
Рост (см)	71–75	70,5–73
Масса (кг)	8,8–10,3	8,4–9,6

11 МЕСЯЦЕВ

ПОКАЗАТЕЛЬ	МАЛЬЧИК	ДЕВОЧКА
Рост (см)	72,5–76	71,5–74,5
Масса (кг)	9,1–10,6	8,79–9,9

12 МЕСЯЦЕВ

ПОКАЗАТЕЛЬ	МАЛЬЧИК	ДЕВОЧКА
Рост (см)	74–77,3	72,8–75,8
Масса (кг)	9,4–10,9	9–10,2
Окружность груди (см)	47–51	47,2–49,9
Окружность головы (см)	46,2–48	44,9–46,5

