



Иркутское  
областное  
отделение

# ПАМЯТКА

СОТРУДНИКАМ ГУВД  
ИРКУТСКОЙ ОБЛАСТИ  
ПО ПРОФИЛАКТИКЕ  
ЗАРАЖЕНИЯ  
ТУБЕРКУЛЕЗОМ






ТУБЕРКУЛЕЗ — ИНФЕКЦИОННОЕ ЗАБОЛЕВАНИЕ, ВЫЗЫВАЕМОЕ МИКОБАКТЕРИЯМИ ТУБЕРКУЛЕЗА (ПАЛОЧКАМИ КОХА — ПО ИМЕНИ УЧЕНОГО, КОТОРЫЙ ВПЕРВЫЕ ЕЁ ОБНАРУЖИЛ И ИЗУЧИЛ). МИКОБАКТЕРИИ ТУБЕРКУЛЕЗА ОБЛАДАЮТ ВЫСОКОЙ УСТОЙЧИВОСТЬЮ ВО ВНЕШНЕЙ СРЕДЕ.



ИСТОЧНИКОМ ЗАРАЖЕНИЯ ЯВЛЯЕТСЯ БОЛЬНОЙ ЧЕЛОВЕК С АКТИВНОЙ ФОРМОЙ ТУБЕРКУЛЕЗА ЛЕГКИХ, ВЫДЕЛЯЮЩИЙ ПАЛОЧКУ КОХА.

A cartoon illustration of a man with a large, balding head and wide eyes, wearing a blue shirt. He is coughing into his right hand. To his right, another person's hand is visible, also in a blue sleeve, with fingers spread. The background is a textured yellow. A speech bubble is at the top left, and a large text box is at the bottom.

СЕЙЧАС  
ЧИХНУ!!!

ОСНОВНОЙ ПУТЬ ПЕРЕДАЧИ ТУБЕРКУЛЕЗА - ВОЗДУШНО-КАПЕЛЬНЫЙ (АЭРОГЕННЫЙ). БАКТЕРИИ ТУБЕРКУЛЕЗА ПЕРЕНОСЯТСЯ ПО ВОЗДУХУ С МЕЛЬЧАЙШИМИ НЕВИДИМЫМИ КАПЕЛЬКАМИ МОКРОТЫ, КОТОРЫЕ ВЫДЕЛЯЕТ БОЛЬНОЙ ЧЕЛОВЕК ПРИ КАШЛЕ, ЧИХАНИИ, РАЗГОВОРЕ. В ЕСТЕСТВЕННЫХ УСЛОВИЯХ ПРИ ОТСУТСТВИИ СОЛНЕЧНОГО СВЕТА БАЦИЛЛЫ СОХРАНЯЮТ ЖИЗНЕСПОСОБНОСТЬ В ТЕЧЕНИЕ МНОГИХ МЕСЯЦЕВ, В УЛИЧНОЙ ПЫЛИ - 10 СУТОК, НА СТРАНИЦАХ КНИГИ ОНИ МОГУТ ОСТАТЬСЯ ЖИВЫМИ В ТЕЧЕНИЕ 3 МЕСЯЦЕВ. А В ВОДЕ ПОГИБАЮТ ТОЛЬКО ЧЕРЕЗ ПЯТЬ МЕСЯЦЕВ.



ЗАРАЗИТСЯ ТУБЕРКУЛЕЗОМ МОЖЕТ КАЖ-  
ДЫЙ, НО ЧАЩЕ ВСЕГО ИМ ЗАРАЖАЮТСЯ  
ЛЮДИ, НАХОДЯЩИЕСЯ В ТЕСНОМ И ДЛИ-  
ТЕЛЬНОМ КОНТАКТЕ С БОЛЬНЫМ АКТИВ-  
НЫМ ТУБЕРКУЛЕЗОМ.

ПРИ ОСЛАБЛЕНИИ ЗАЩИТНЫХ СИЛ ОРГАНИЗМА БАКТЕРИИ ТУБЕРКУЛЕЗА НАЧИНАЮТ БЫСТРО РАЗМНОЖАТЬСЯ, ПОРАЖАЯ РАЗЛИЧНЫЕ ОРГАНЫ И ТКАНИ, ЧАЩЕ ВСЕГО - ЛЁГКИЕ, В РЕЗУЛЬТАТЕ ЧЕГО ИНФЕКЦИЯ МОЖЕТ ПЕРЕЙТИ В АКТИВНЫЙ ТУБЕРКУЛЕЗ. К ОСЛАБЛЕНИЮ ЗАЩИТНЫХ СИЛ ОРГАНИЗМА ПРИВОДЯТ НЕСБАЛАНСИРОВАННОЕ ПИТАНИЕ, ЗЛОУПОТРЕБЛЕНИЕ СПИРТНЫМИ НАПИТКАМИ (АЛКОГОЛИЗМ), КУРЕНИЕ, УПОТРЕБЛЕНИЕ НАРКОТИКОВ, СТРЕССОВЫЕ СИТУАЦИИ, ЗАРАЖЕНИЕ ВИРУСОМ ИММУНОДЕФИЦИТА ЧЕЛОВЕКА (ВИЧ-ИНФЕКЦИЯ), НАЛИЧИЕ РАЗЛИЧНЫХ ЗАБОЛЕВАНИЙ (ДИАБЕТ, ЯЗВЕННАЯ БОЛЕЗНЬ ЖЕЛУДКА И 12-ПЕРСТНОЙ КИШКИ, ХРОНИЧЕСКИЕ ЗАБОЛЕВАНИЯ ЛЕГКИХ). ТУБЕРКУЛЕЗ ЯВЛЯЕТСЯ САМОЙ ЧАСТО СОПУТСТВУЮЩЕЙ ИНФЕКЦИЕЙ У ВИЧ-ИНФИЦИРОВАННЫХ ЛЮДЕЙ.



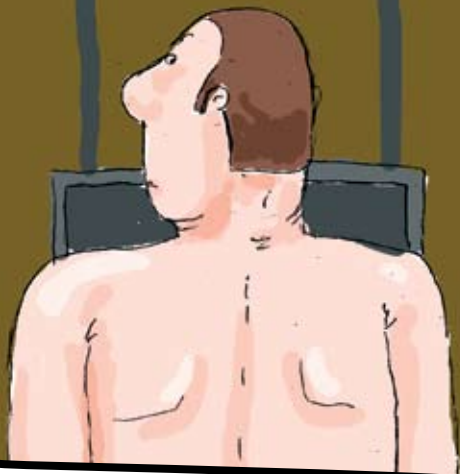


ПРИ ЭТОМ У БОЛЬНОГО ПОЯВЛЯЮТСЯ СЛЕДУЮЩИЕ СИМПТОМЫ: БЫСТРАЯ УТОМЛЯЕМОСТЬ, НЕДОМОГАНИЕ, СЛАБОСТЬ, ОДЫШКА ПРИ НЕБОЛЬШИХ ФИЗИЧЕСКИХ НАГРУЗКАХ, НЕЗНАЧИТЕЛЬНОЕ ПОВЫШЕНИЕ ТЕМПЕРАТУРЫ ТЕЛА В ТЕЧЕНИЕ ДЛИТЕЛЬНОГО ВРЕМЕНИ, НОЧНАЯ ПОТЛИВОСТЬ, СНИЖЕНИЕ И/ИЛИ ОТСУТСТВИЕ АППЕТИТА, КАШЕЛЬ ИЛИ ПОКАШЛИВАНИЕ С ВЫДЕЛЕНИЕМ МОКРОТЫ, ВОЗМОЖНО С КРОВЬЮ.

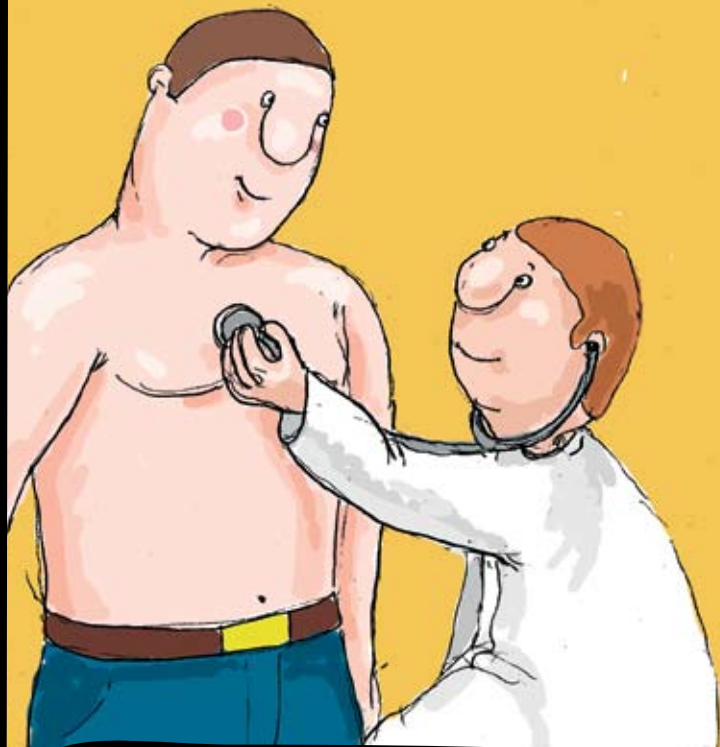


ДЛЯ УСПЕШНОЙ ПРОФИЛАКТИКИ ТУБЕРКУЛЕЗА ВАЖНО ВЫЯВЛЯТЬ ТЕХ, КТО БОЛЕН И МОЖЕТ ЗАРАЗИТЬ ОКРУЖАЮЩИХ, ЧТОБЫ ВЫЛЕЧИТЬ ИХ И ОБЕЗОПАСИТЬ ОКРУЖАЮЩИХ.

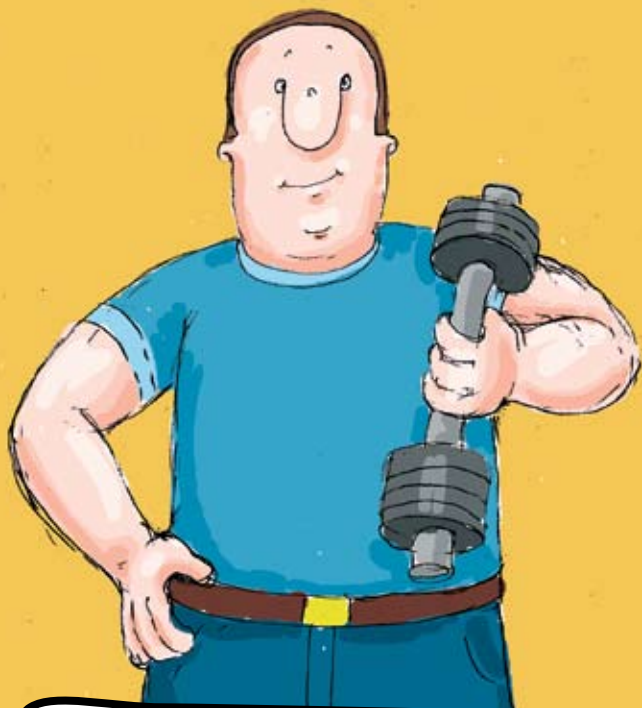




ВАЖНУЮ РОЛЬ СРЕДИ МЕРОПРИЯТИЙ ПО ПРОФИЛАКТИКЕ ТУБЕРКУЛЕЗА ИГРАЕТ СВОЕВРЕМЕННОЕ ПРОХОЖДЕНИЕ СОТРУДНИКАМИ МЕДИЦИНСКИХ ОСМОТРОВ С ПРОФИЛАКТИЧЕСКОЙ ЦЕЛЬЮ, В ТОМ ЧИСЛЕ ФЛЮОРОГРАФИЧЕСКОГО ОБСЛЕДОВАНИЯ. СВОЕВРЕМЕННАЯ РАННЯЯ ДИАГНОСТИКА ТУБЕРКУЛЕЗА ЯВЛЯЕТСЯ ОСНОВНЫМ ПОЛОЖИТЕЛЬНЫМ МОМЕНТОМ В ПРОФИЛАКТИКЕ И ПРЕДУПРЕЖДЕНИИ РАСПРОСТРАНЕНИЯ ТУБЕРКУЛЕЗА. ФЛЮОРОГРАФИЧЕСКОЕ ОБСЛЕДОВАНИЕ - ЭФФЕКТИВНЫЙ МЕТОД, ПОЗВОЛЯЮЩИЙ ВЫЯВИТЬ НАЧАЛЬНЫЕ ТУБЕРКУЛЕЗНЫЕ ИЗМЕНЕНИЯ И СВОЕВРЕМЕННО НАЧАТЬ ЛЕЧЕНИЕ.



ЕСЛИ ВЫ ПОДОЗРЕВАЕТЕ, ЧТО ЗАБОЛЕЛИ ТУБЕРКУЛЕЗОМ, НЕОБХОДИМО КАК МОЖНО СКОРЕЕ ОБРАТИТЬСЯ В ПОЛИКЛИНИКУ. ПРИ СВОЕВРЕМЕННОМ ВЫЯВЛЕНИИ БОЛЕЗНИ И НЕУКОСНИТЕЛЬНОМ СОБЛЮДЕНИИ ПРЕДПИСАННОГО ВРАЧОМ РЕЖИМА ЛЕЧЕНИЯ - ТУБЕРКУЛЕЗ СЕГОДНЯ ПОЛНОСТЬЮ ИЗЛЕЧИМ.



НЕОБХОДИМО БЕРЕЧЬ СВОЕ ЗДОРОВЬЕ:  
ХОРОШО ПИТАТЬСЯ, РЕГУЛЯРНО ЗАНИМАТЬСЯ  
СПОРТОМ, НЕ КУРИТЬ, НЕ ЗЛОУПОТРЕБЛЯТЬ  
АЛКОГОЛЕМ, БОЛЬШЕ БЫВАТЬ НА  
СВЕЖЕМ ВОЗДУХЕ, ИЗБЕГАТЬ ВСЕГО, ЧТО  
МОЖЕТ ОСЛАБИТЬ ЗАЩИТНЫЕ СИЛЫ ВАШЕГО  
ОРГАНИЗМА.



ПРИ РАБОТЕ С ЗАДЕРЖАННЫМИ (ИЛИ ПОДСЛЕДСТВЕННЫМИ) БОЛЬНЫМИ ТУБЕРКУЛЕЗОМ В КАБИНЕТАХ (КАМЕРАХ) НЕОБХОДИМО ТРЕБОВАТЬ, ЧТОБЫ ПРИ КАШЛЕ ОНИ ОТВОРАЩИВАЛИСЬ В СТОРОНУ, ПРИКРЫВАЛИ РОТ РУКОЙ (ЖЕЛАТЕЛЬНО НОСОВЫМ ПЛАТКОМ).



ПРИ ПРОВЕДЕНИИ ДОСМОТРОВ И ОБЫСКОВ КАМЕР В ИЗОЛЯТОРАХ ВРЕМЕННОГО СОДЕРЖАНИЯ, ПРИЕМНИКАХ-РАСПРЕДЕЛИТЕЛЯХ РЕКОМЕНДУЕТСЯ ПОЛЬЗОВАТЬСЯ ВАТНО-МАРЛЕВЫМИ ПОВЯЗКАМИ, ЛАТЕКСНЫМИ ПЕРЧАТКАМИ. ПО ВОЗМОЖНОСТИ ОБЫСК ПРОВОДИТЬ ВО ВРЕМЯ ПРОГУЛКИ БОЛЬНЫХ ТУБЕРКУЛЕЗОМ, ПОСЛЕ 15-ТИ МИНУТНОГО КВАРЦЕВАНИЯ КАМЕРЫ.



ПРИЕМ ПИЩИ ОСУЩЕСТВЛЯТЬ В СПЕЦИАЛЬНО ОТВЕДЕННОМ МЕСТЕ, А НЕ НА РАБОЧИХ МЕСТАХ; ПОЛЬЗОВАТЬСЯ ТОЛЬКО СВОЕЙ ПОСУДОЙ, СОБЛЮДАТЬ ПРАВИЛА ЛИЧНОЙ ГИГИЕНЫ. ПОСЛЕ ПРОВЕДЕНИЯ ДОСМОТРОВ И ОБЫСКОВ МЫТЬ РУКИ С ПРИМЕНЕНИЕМ ДЕЗИНФИЦИРУЮЩИХ СРЕДСТВ, РАЗРЕШЕННЫХ ДЛЯ ЭТИХ ЦЕЛЕЙ САНИТАРНО-ЭПИДЕМИОЛОГИЧЕСКОЙ СЛУЖБОЙ.



НЕОБХОДИМО ЧЕТКО ПРЕДСТАВЛЯТЬ, ЧТО СОТРУДНИК, НЕ ВЫПОЛНЯЮЩИЙ ПРОТИВОЭПИДЕМИЧЕСКИЕ МЕРОПРИЯТИЯ И НЕ СОБЛЮДАЮЩИЙ ЭЛЕМЕНТАРНЫЕ ПРАВИЛА ЛИЧНОЙ ГИГИЕНЫ, ПОДВЕРГАЕТ СЕБЯ РИСКУ ЗАРАЖЕНИЯ, КАК ТУБЕРКУЛЕЗОМ, ТАК И ДРУГИМИ ИНФЕКЦИОННЫМИ ЗАБОЛЕВАНИЯМИ.



Заказ № 3838, тираж 1000 шт.  
ООО Полиграфический Центр «РИЭЛ»  
г. Иркутск, ул. Марата, 34В, тел.: 546-100, 24-11-25  
лиц. МПТР России ИД № 01352 от 28.03.00 г.  
Дизайн: Дормидонтова М.И.